



**TEGOLA**  
CANADESE



SHINGLE LINE







**TEGOLA**<sup>®</sup>   
CANADESE

Forme eterne  
di costruzione.  
I concetti costruttivi  
evolvono continuamente,  
ma quelli in grado di sfidare  
il tempo rispettano sempre  
una solida semplicità.





Una protezione  
dal temperamento  
vulcanico.

Dalla lava incandescente alle  
rocce basaltiche, dal basalto  
alla graniglia: un'origine così  
naturale avvalorata ulteriormente  
qualità di elevata durezza,  
solidità e resistenza.

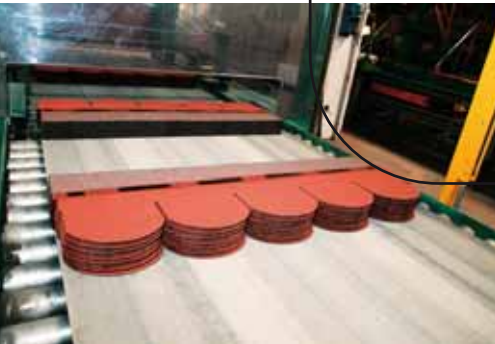
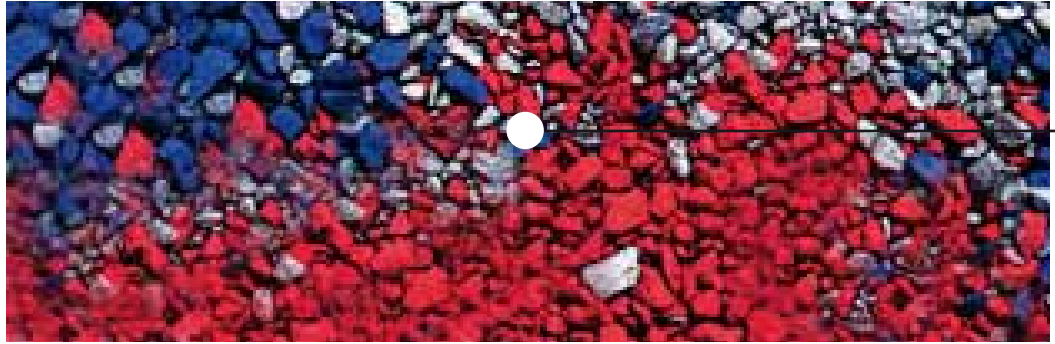
**TEGOLA**   
CANADENSE

Garanzia "stratificata".

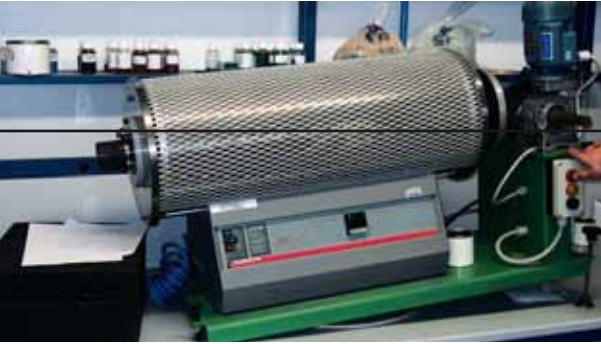
Sabbia silicea, bitumi Tia Juana,  
fibra di vetro preimpregnata e, in  
superficie, granuli ceramizzati  
che conferiscono la protezione dai  
raggi UV e la colorazione finale  
delle tegole.

La graniglia, colorata mediante  
un processo ceramico ad altissima  
temperatura con utilizzo  
di pigmenti inorganici, garantisce  
assoluta stabilità cromatica nel  
tempo e protegge gli strati di bitume  
sottostanti dai raggi ultravioletti.  
Fibra di vetro: per una grande  
resistenza meccanica e stabilità  
dimensionale.

Bitume ossidato e modificato: per un  
elevato potere impermeabilizzante.







**TEGOLA**   
CANADESE

Dalla terra al cielo:  
la "filiera" della tegola.  
La creazione della tegola parte  
dalla ricerca accurata della materia  
prima per entrare nel processo  
produttivo completamente  
automatizzato e supportato da  
macchine e strumenti di controllo  
qualità tecnologicamente avanzati.  
Il prodotto viene poi imballato,  
immagazzinato e consegnato in  
tutti i cinque continenti.  
Tegola Canadese presta particolare  
attenzione alla formazione di  
posatori specializzati presso  
il proprio centro di formazione  
tecnica.





# SHINGLE LINE





# I MODELLI



Master



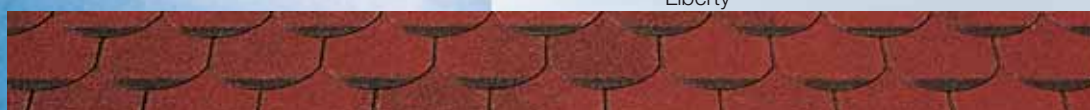
Mosaik



Gothik



Liberty



Traditional



Standard



**TEGOLA**   
CANADESE

6 modelli in cerca d'autore.  
Le tegole in graniglia sono  
disponibili in 6 modelli,  
ciascuno dei quali si presta  
ad interpretare la creatività dei  
progettisti, per realizzare  
effetti speciali basati sulla bellezza  
di giochi di forme e colori  
magicamente distribuiti.





MASTER



GOTHIK

**roofs**

TRADITIONAL





# MOSAIK



# LIBERTY

# STANDARD

**TEGOLA**   
CANADESE

Effetti e geometrie:  
effetto rilievo, effetti colore,  
effetti di sfumature,  
effetto mosaico,  
geometrie originali,  
forme ispirate alla tradizione  
...ed altro ancora.



## I MODELLI

## DIMENSIONI

**Master**

Dimensioni: cm 100 x 33,7 h  
 Peso: kg/mq 12  
 Esposizione: cm 14,3  
 Superficie coperta per pacco: mq 2  
 Pacchi per pallet: 64  
 Superficie coperta per pallet: mq 128  
 Tipo di bitume: Tia Juana ossidato  
 Gamma colori: 8

## FORME COLORI

151 Ardesia scura 153 Ardesia chiara 180 Blu 174 Grigio pietra



104 Cotto antico 156 Verde pietra 129 Legno scandola 167 Pietra antica

**Mosaik**

Dimensioni: cm 100 x 33,7 h  
 Peso: kg/mq 9  
 Esposizione: cm 14,3  
 Superficie coperta per pacco: mq 3,45  
 Pacchi per pallet: 52  
 Superficie coperta per pallet: mq 179,4  
 Tipo di bitume: Tia Juana ossidato e modificato SBS. Autoadesivo  
 Gamma colori: 6

081 Blu sfumato 010 Rosso sfumato 020 Marrone sfumato



070 Verde sfumato 061 Grigio sfumato 060 Nero

**Gothik**

Dimensioni: cm 100 x 33,7 h  
 Peso: kg/mq 9  
 Esposizione: cm 14,3  
 Superficie coperta per pacco: mq 3,45  
 Pacchi per pallet: 52  
 Superficie coperta per pallet: mq 179,4  
 Tipo di bitume: Tia Juana ossidato e modificato SBS. Autoadesivo  
 Gamma colori: 6

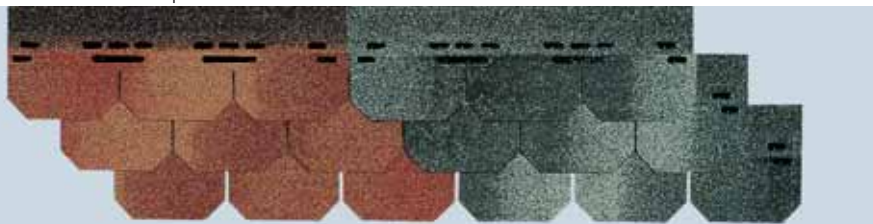
251 Nero sfumato 203 Rosso sfumato 280 Blu sfumato



230 Marrone sfumato 274 Verde sfumato 254 Grigio sfumato

004 Rosso Europa

051 Nero sfumato

**Liberty**

Dimensioni: cm 100 x 34 h

Peso: kg/mq 10,7

Esposizione: cm 14,5

Superficie coperta per pacco: mq 3,05

Pacchi per pallet: 52

Superficie coperta per pallet: mq 158,6

Tipo di bitume: Tia Juana ossidato

Gamma colori: 2



010 Rosso sfumato

006 Cotto

073 Verde sfumato

080 Blu



066 Ardesia

023 Marrone sfumato

008 Cracovia

**Traditional**

Dimensioni: cm 100 x 34 h

Peso: kg/mq 11

Esposizione: cm 14,5

Superficie coperta per pacco: mq 3,05

Pacchi per pallet: 52

Superficie coperta per pallet: mq 158,6

Tipo di bitume: Tia Juana ossidato

Gamma colori: 7



002 Rosso sfumato 070 Verde sfumato 001 Rosso unito 021 Testa di moro 053 Grigio chiaro



051 Nero sfumato

004 Rosso Europa

050 Grigio scuro

020 Marrone sfumato

080 Blu

061 Ardesia

003 Rosso Spagna

060 Nero

**Standard**

Dimensioni: cm 100 x 34 h

Peso: kg/mq 10,7

Esposizione: cm 14,5

Superficie coperta per pacco: mq 3,05

Pacchi per pallet: 52

Superficie coperta per pallet: mq 158,6

Tipo di bitume: Tia Juana ossidato

Gamma colori: 13

**TEGOLA**  
CANADESE



Pluralità di esigenze,  
singolarità di soluzioni.  
Ad ogni problematica ed  
esigenza progettuale, Tegola  
Canadese risponde con efficacia.  
Un gamma articolata di modelli,  
una ricca tavolozza e una  
modularità di dimensioni  
permettono a Tegola Canadese  
di proporre soluzioni mirate ed  
esteticamente mirabili.







# MASTER



151 Ardesia scura



153 Ardesia chiara



180 Blu



174 Grigio pietra



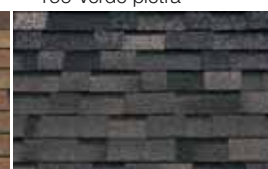
104 Cotto antico



156 Verde pietra



129 Legno scandola



167 Pietra antica

**TEGOLA**   
CANADESE

MASTER  
estetica di rilievo.

Copertura a doppio strato per  
ricreare con una nuova  
tecnologia la tradizione dei tetti  
in legno, ardesia, pietre...





14

14



14

# MOSAIK



081 Blu sfumato



010 Rosso sfumato



020 Marrone sfumato



070 Verde sfumato



061 Grigio sfumato



060 Nero



**TEGOLA**   
CANADESE

MOSAIK  
una trama esagonale.

Un gioco elegante d'incastri colorati.

Il gradevole effetto mosaico è realizzato con una particolare sfumatura dall'effetto tridimensionale.

Un nuovo sistema completamente autoadesivo aumenta la protezione.







# GOTHIK



251 Nero sfumato



203 Rosso sfumato



280 Blu sfumato



230 Marrone sfumato



274 Verde sfumato



254 Grigio sfumato

**TEGOLA**   
CANADESE

GOTHIK  
solida dinamicità.

Sovrapposizioni irregolari assicurano al tetto movimentazioni di colore, dinamismo, fantasia... Un nuovo sistema completamente autoadesivo aumenta la protezione.







# LIBERTY



004 Rosso Europa

051 Nero sfumato



**TEGOLA**   
CANADESE

LIBERTY  
ecletticità espressiva.  
Nella piena tradizione  
del Liberty.





# TRADITIONAL



010 Rosso sfumato

006 Cotto



073 Verde sfumato

066 Ardesia



023 Marrone sfumato

008 Cracovia



080 Blu



**TEGOLA**   
CANADESE

TRADITIONAL  
senza limiti di forma.

Ispirata ai tradizionali tetti in cotto, ne ripropone esattamente le dimensioni, la tonalità ed una più ampia tavolozza di colori.

La particolare forma la rende adatta per ricoprire superfici "curve".





# STANDARD



002 Rosso sfumato



070 Verde sfumato



001 Rosso unito



021 Testa di moro



053 Grigio chiaro



051 Nero sfumato



004 Rosso Europa



050 Grigio scuro



020 Marrone sfumato



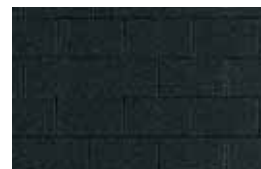
080 Blu



061 Ardesia



003 Rosso Spagna



060 Nero

**TEGOLA**  
CANADESE

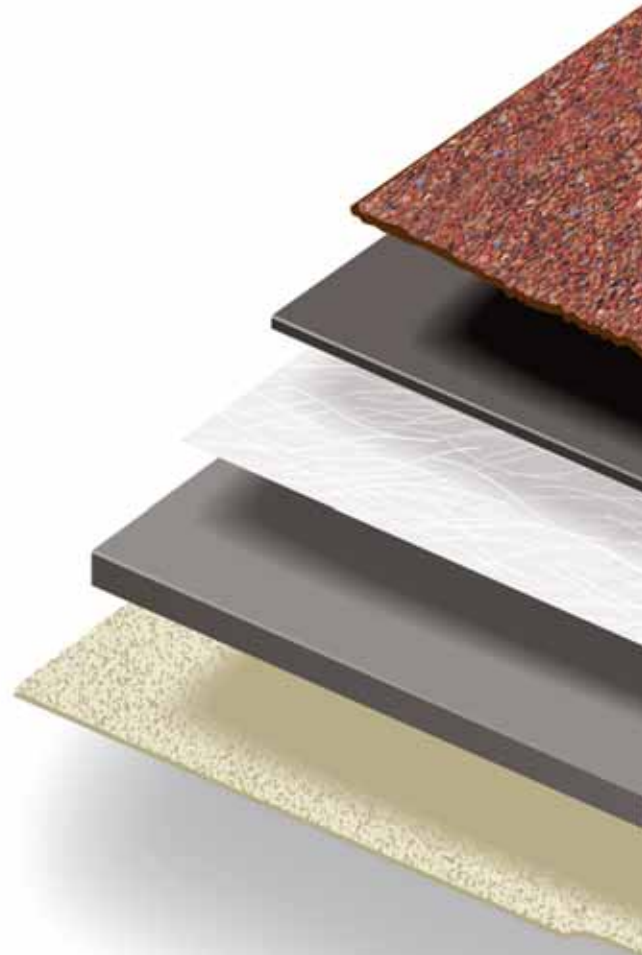


STANDARD  
campione di colore.  
Perfetto inserimento cromatico  
del tetto in ogni contesto  
ambientale, grazie alla disponibilità  
di un ampio ventaglio di colori,  
tutto da scegliere.





METAL LINE



## 10 Vantaggi

- Vasta gamma di forme e colori
- Un prodotto per ogni tipo di clima
- Colore inalterabile nel tempo
- Sistema di copertura leggero
- Assenza di manutenzione





25

Granuli ceramizzati

Bitume Tia Juana ossidato

Fibra di vetro

Bitume Tia Juana ossidato

Sabbia silicea

Utilizzabile con successo per coprire tetti di ogni forma

Assenza di pezzi speciali

Utilizzabile per tetti con diverse pendenze

Facile trasporto e movimentazione

Pratico Imballo

**TEGOLA**  
CANADESE



Infiniti Vantaggi.

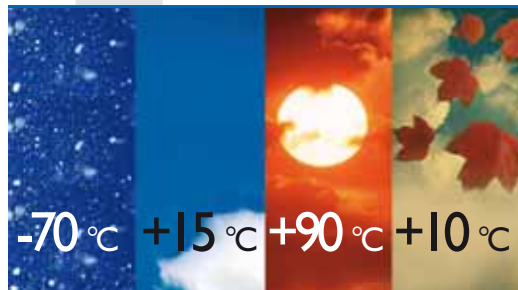
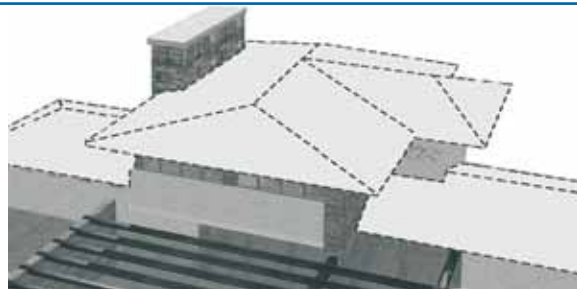
Per un tetto eclettico e multicolore, resistente ad escursioni termiche, inalterabile nel tempo, particolarmente silenzioso, leggero e nel contempo stabile, agevole nella posa e senza necessità di manutenzione...ecco perchè scegliere un tetto Tegola Canadese.



1

**Vasta gamma di forme e colori.**

6 modelli e 42 colori tra cui scegliere la copertura più adatta al progetto.



-70 °C +15 °C +90 °C +10 °C

**Un prodotto per ogni tipo di clima.**

Non teme il gelo (test a - 70°C).  
Non teme il caldo (test a +90°C).  
Non teme il vento.  
E' inattaccabile da qualsiasi inquinamento ambientale.  
Resiste a sbalzi termici repentini.  
Resiste a forti piogge.

2

3

**Utilizzabile con successo per coprire tetti di ogni forma.**

Qualsiasi progetto può essere realizzato in tutta facilità e garanzia.



4

**Colore inalterabile nel tempo.**

Il basalto, che compone la graniglia, è un materiale "forte", non si consuma o deteriora nel tempo; viene colorato mediante un processo di ceramizzazione ad alta temperatura per garantirne il colore nel tempo.

5

Tegola Canadese

Marsigliesi

Cemento

Coppi

3 Tons

18 Tons

21 Tons

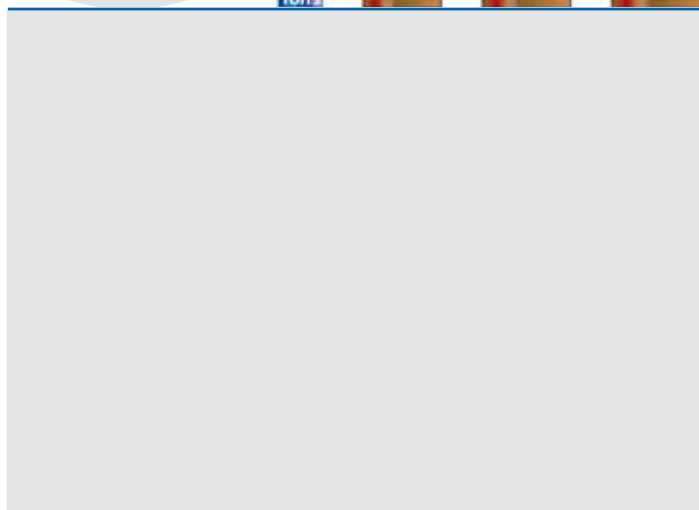
24 Tons

**Sistema di copertura leggero.**

Pesi comparati di vari sistemi di copertura relativi ad un tetto di 300 mq.

**Vantaggi**

Riduzione del dimensionamento delle strutture portanti.  
Minor peso da trasportare al cantiere e sul tetto.



**Assenza di manutenzione.**

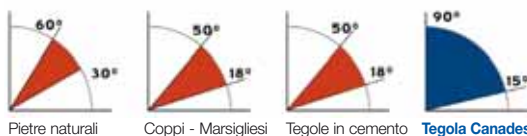
Un tetto in Tegola Canadese è pedonabile.  
E' facilmente ispezionabile.  
Le tegole non scivolano.  
Resiste agli agenti atmosferici.

**Assenza di pezzi speciali.**

1. Nei displuvi.
2. Nei cambi di pendenza.
3. Nei compluvi.
4. Nei colmi.

**Utilizzabile per tetti con diverse pendenze.**

Comparazione tra le pendenze utilizzabili dai vari sistemi di copertura.



Pietre naturali

Coppi - Marsigliesi

Tegole in cemento

Tegola Canadese

**Vantaggi rispetto ad altri tipi di coperture.**

Rispetto ai tetti in guaina bituminosa:  
la copertura in Tegola Canadese è costituita da piccoli elementi che assorbono facilmente i movimenti della struttura e facilitano la respirabilità del tetto.  
Rispetto ai tetti metallici:  
Silenziosità in caso di pioggia e vento;  
non crea condensa;  
non è attaccabile dalla ruggine.

**Pratico imballo.**

Assenza di rotture nella movimentazione.  
Facilità di trasporto e stoccaggio.  
Facile da trasportare sul tetto.



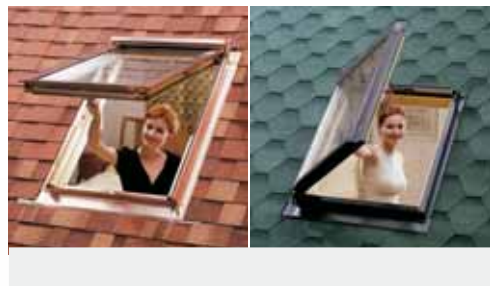
**TEGOLA**  
CANADESE



Tutto in un tetto.  
Qualità, adattabilità, bellezza,  
leggerezza, durata, praticità:  
tutte caratteristiche che un tetto  
Tegola Canadese può offrire.

advantages





aeratori - fermaneve - reti parainsetti



fissaggi

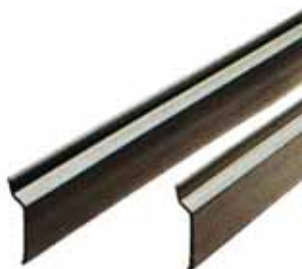


guaine e granigliati con i colori delle tegole





finestre Zenith



scossaline



supporti per il tetto

Plywood

Polypanel



Linea Bar: controllo del vapore

sottostrati per le tegole



**TEGOLA**  
CANADESE

Un sistema "tetto".  
Oltre alla qualità e alla gamma delle tegole, Tegola Canadese mette a disposizione una ricca gamma di accessori e di componenti per fornire un vero e proprio "sistema tetto" con fermeve, aeratori, fissaggi, grondaie, finestre, barriere al vapore, ecc.  
Un tetto di qualità è un tetto realizzato con tutti i componenti "certificati" Tegola Canadese.









**TEGOLA**   
CANADESE

Urbanizzazioni qualificate.  
Nei grandi progetti di urbanizzazione, nella creazione di quartieri residenziali, per un'edilizia pubblica attenta all'estetica ma anche alla funzionalità e alla durata, Tegola Canadese mette a disposizione prodotti con eccellente "value for money", assistenza, garanzia e affidabilità.



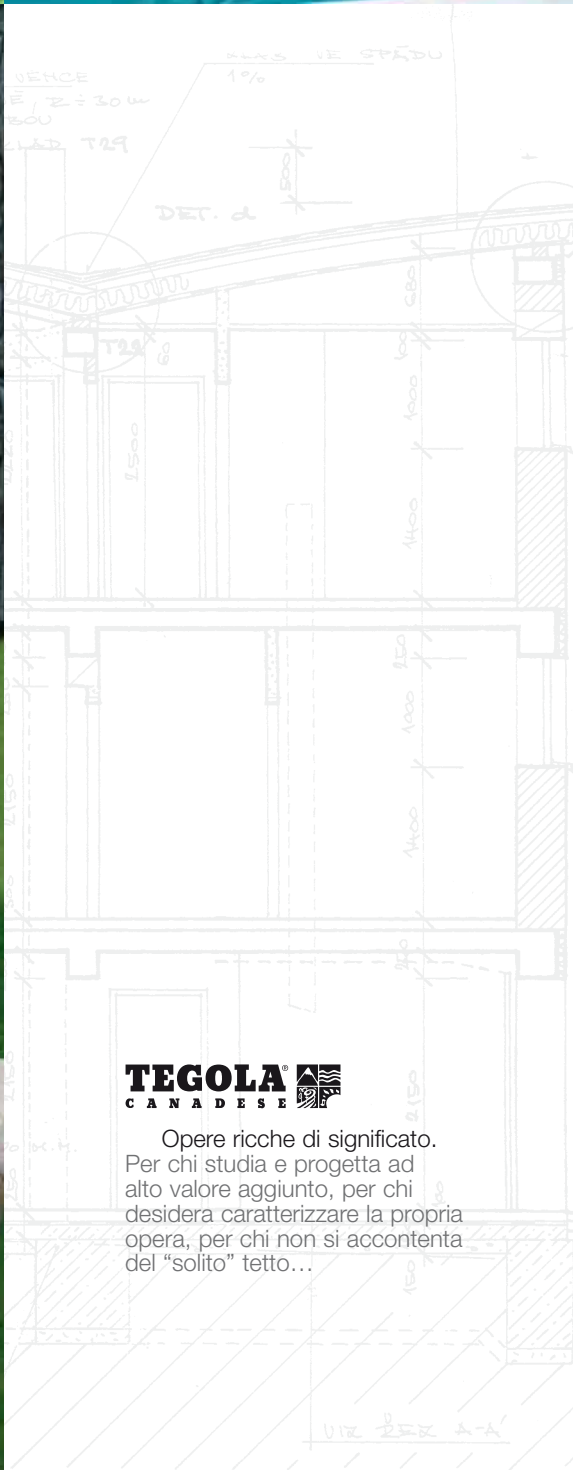


32



33





**TEGOLA**  
CANADESE

Opere ricche di significato.  
Per chi studia e progetta ad alto valore aggiunto, per chi desidera caratterizzare la propria opera, per chi non si accontenta del "solito" tetto...

... PÁS V HÍSTEČKĚ, KDE  
PASTÍREK XDI VYETUŘEN  
OZNIČ POUZČHU B P E U





34



35





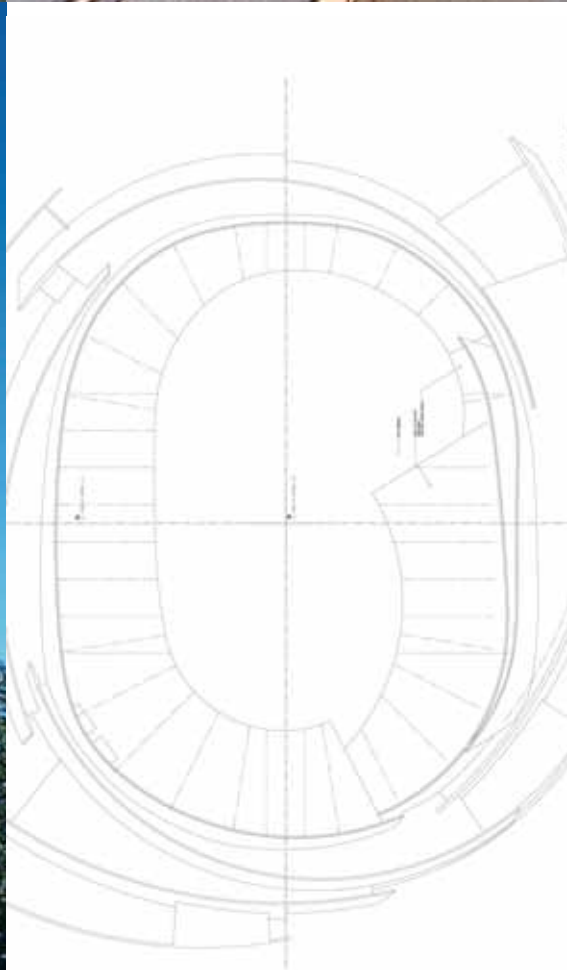
**TEGOLA**  
CANADESE

Bellezza architettonica.  
Bellezza architettonica non è solo  
estetica, ma anche ricercatezza  
ed accuratezza nei particolari e  
nelle finiture.









**TEGOLA**   
CANADESE

Creatività di pubblico interesse.  
Quando la creatività viene messa a disposizione del cittadino, Tegola Canadese interpreta correttamente i valori che accompagnano la vita quotidiana, siano essi religiosi, sportivi e artistico-culturali.





08







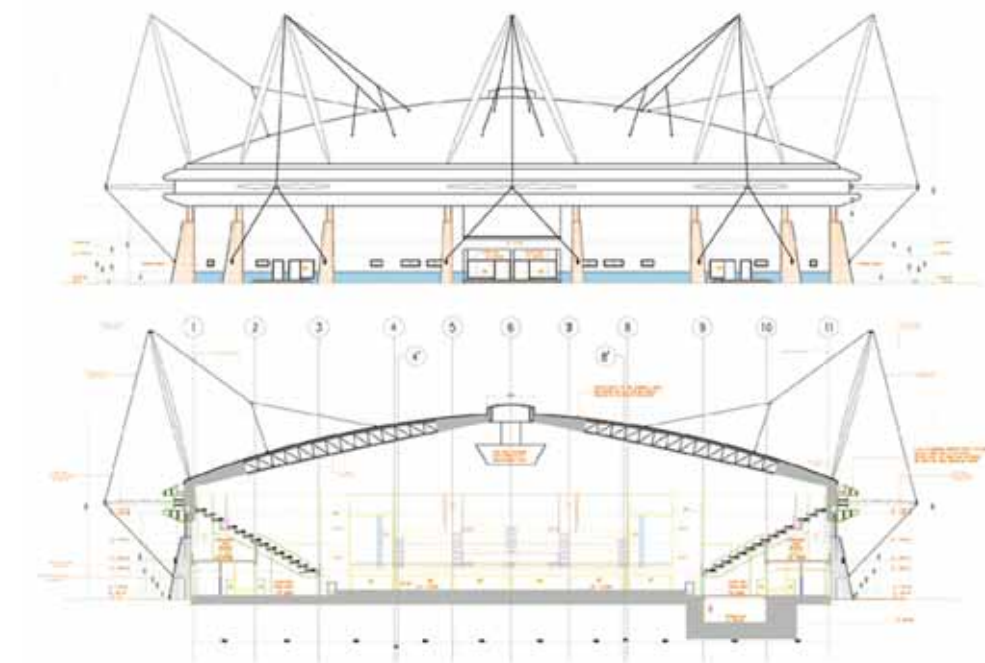
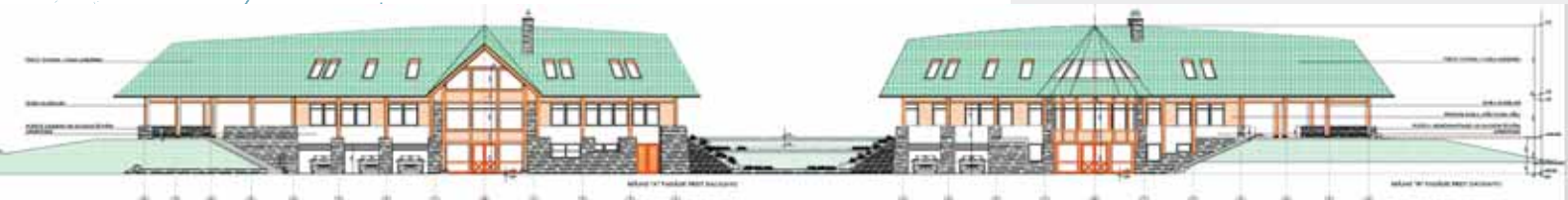
**TEGOLA**  
CANADESE

Ospitalità d'effetto.  
Attenta anche a chi progetta hotel e ristoranti, discoteche, cinema e teatri, luoghi deputati alla ristorazione e al divertimento, Tegola Canadese propone soluzioni accattivanti ed anche funzionali.









Elevate interpretazioni.  
 Tegola Canadese è vicina ai progettisti perché ascolta attentamente le loro problematiche e ne interpreta correttamente le esigenze.



Gli specialisti del servizio offrono un'assistenza completa, efficiente e tempestiva: Tegola Canadese accompagna i progettisti nella scelta della soluzione più appropriata, per valorizzare qualsiasi progetto, anche quello più difficile e ambizioso. Per essere ancora più vicina ai progettisti di tutto il mondo, Tegola Canadese invita a visitare il proprio sito [www.tegolacanadese.com](http://www.tegolacanadese.com), dove scoprire tutti i progetti realizzati in ogni parte del mondo e poter simulare l'effetto dei vari modelli Tegola Canadese sui vostri progetti.









#### Prestigio internazionale.

Primo produttore europeo  
Produce secondo le norme EN 544  
Qualità – Tecnologia - Esperienza  
Certificato ISO 9001:  
una garanzia di gestione qualità per  
soddisfare le attese del cliente  
Certificato ISO 14001:  
una garanzia di rispetto dell'ambiente.  
Tegola Canadese garantisce che  
durante il processo produttivo non inquina  
l'acqua, l'aria, il suolo; inoltre tutti i  
componenti della tegola sono  
ecocompatibili con l'ambiente.

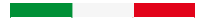
**TEGOLA**   
CANADESE

Tegola Canadese  
2 stabilimenti produttivi in  
Italia e Russia  
13 Società commerciali.  
Tegola UK  
Tegola Polonia, Tegola Bohemia,  
Tegola Ungarese, TC Shingle do Brasil  
Tegola Russia, Tegola Slovakia,  
Tegola Croazia, Tegola USA,  
Tegola Romania, Lespatex,  
Tegola Ukraine, Tegola China  
4200 punti vendita in oltre 70 paesi  
nei 5 continenti









Concept Art direction **Paolo Bon**  
Graphic project [www.bon.it](http://www.bon.it)  
Photos **Paolo Bon**  
Tips images - Laura Ronchi  
**Tegola Canadese** archives  
Copywriter **Anny Quartiero**  
Val Camonica old design  
by **Ausilio Priuli**  
Colours separation **Extreme**  
Printed in Italy by  
**Grafiche Battivelli srl**  
September 2006 first edition 5000/01/06  
Copyright **Tegola Canadese spa**

I colori e i dati tecnici riportati in questo catalogo sono indicativi e Tegola Canadese spa si riserva il diritto di modificarli in qualsiasi momento.



**TEGOLA**   
CANADESE

**Tegola Art Gallery:**  
pubblicità nel mondo  
Una collezione di lavori e progetti realizzati a regola d'arte in tutto il mondo.  
Obiettivo di Tegola Canadese è di incontrare e trovare soluzioni per progettisti, costruttori, clienti finali. Con Tegola Canadese la creatività del progettista può spaziare senza confini: progettate qualsiasi forma del tetto...a coprirlo ci pensa Tegola Canadese.





[www.tegolacanadese.com](http://www.tegolacanadese.com)

